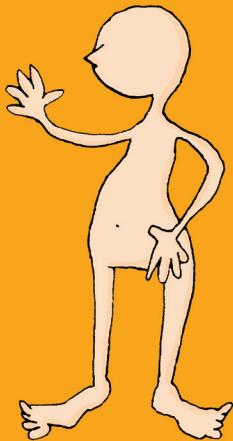
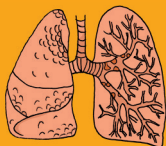
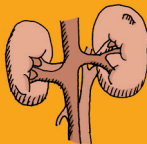


Je joue, j'apprends!

Connais-tu ton corps?

Essaie de replacer les différents organes à la place où ils se trouvent dans ton corps.

Retrouveras-tu le nom de chacun d'entre eux?



Une usine...

Notre corps fonctionne comme une véritable usine! En 24h à peu près, il transforme le repas que tu as pris pour en retirer toute l'énergie nécessaire à son bon fonctionnement. Tout au long de son parcours, cette énorme machine allie les mouvements mécaniques - comme par exemple le déchetage et le broyage des aliments par les dents - et les réactions chimiques - c'est le travail des enzymes, des produits chimiques naturels fabriqués par ton corps pour "attaquer" la nourriture afin de pouvoir la digérer. Comme dans toute usine, il y a des déchets: ce sont tes selles!

Réponse: L'estomac, le cœur, les poumons, le cerveau, les reins, l'intestin.